



La campagne  
de communication  
grand public  
"Les fruits et légumes  
frais, c'est jamais trop"



Interfel déploie et actualise régulièrement de nombreuses ressources opérationnelles,  
à disposition des acteurs de la filière et du grand public : matériel de communication, guides techniques  
et réglementaires, analyses marché, expertises filière, recettes à base de fruits et légumes frais...

## VOUS ÊTES INTÉRESSÉS ?

Plus d'infos sur nos sites internet et nos réseaux sociaux



**COMITÉ RÉGIONAL D'INTERFEL OCCITANIE**

**Florence AUGÈRE**

*Déléguée régionale*

M.I.N de Toulouse - Occitanie - Boîte 143

146-200 avenue des États-Unis 31200 TOULOUSE

f.augere@interfel.com // +33(0)6 62 73 32 48

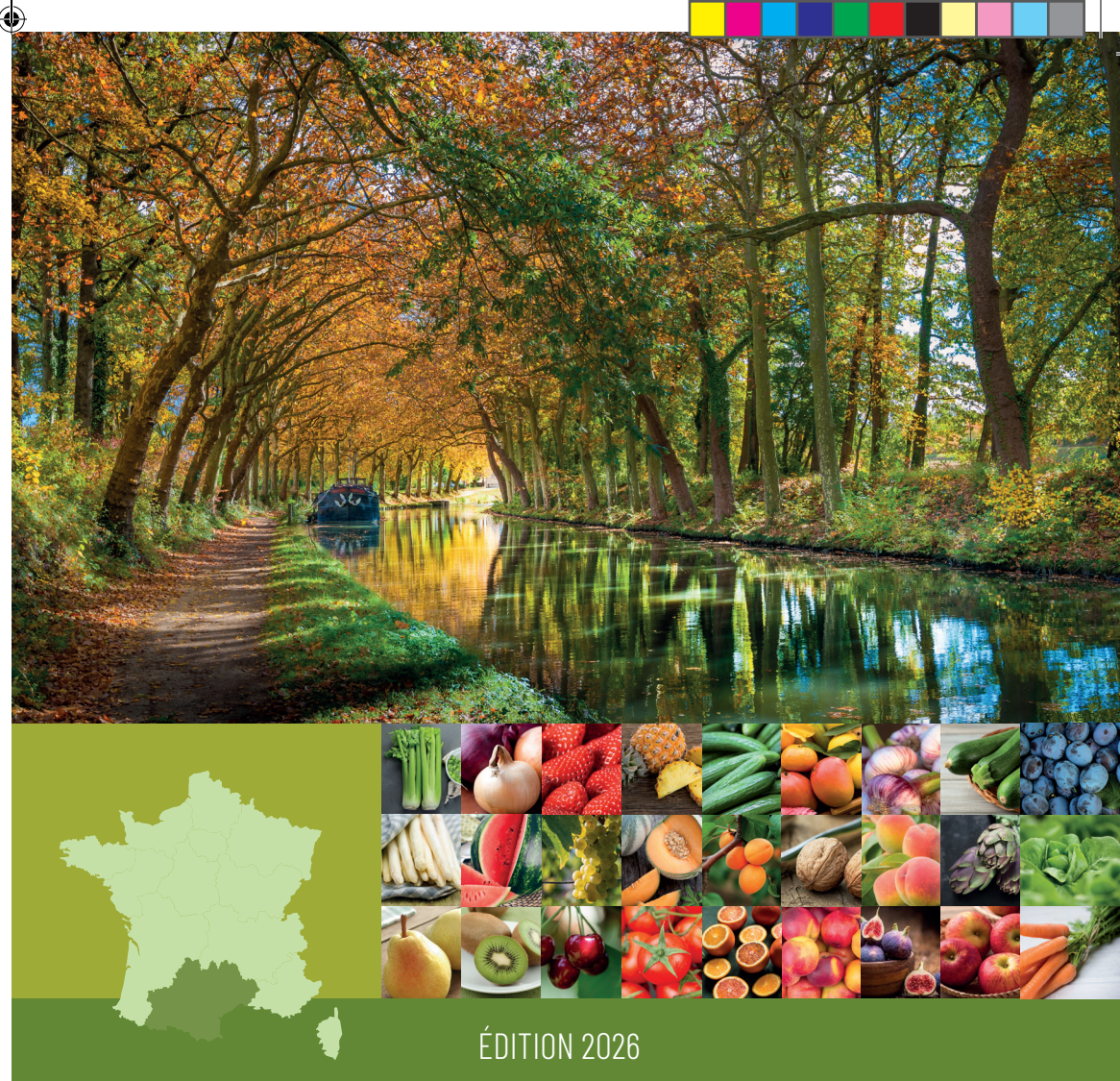
[www.interfel.com](http://www.interfel.com) - [www.lesfruitsetlegumesfrais.com](http://www.lesfruitsetlegumesfrais.com)

Comité Interfel Occitanie

@lesfruitsetlegumesfrais

Interfel

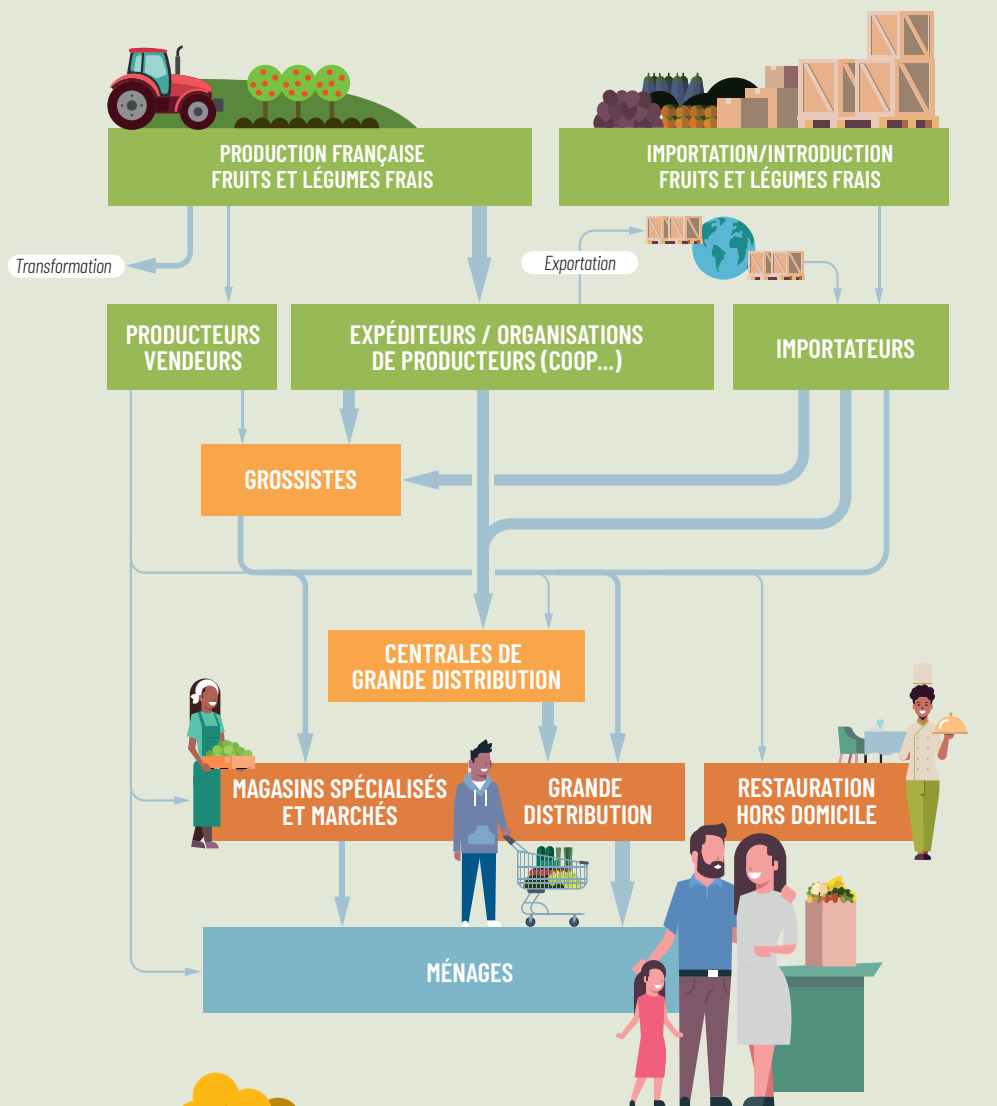
@lesfruitsetlegumesfrais



ÉDITION 2026



LA FILIÈRE DES FRUITS  
ET LÉGUMES FRAIS EN  
OCCITANIE



#### INTERFEL

#### APRIFEL

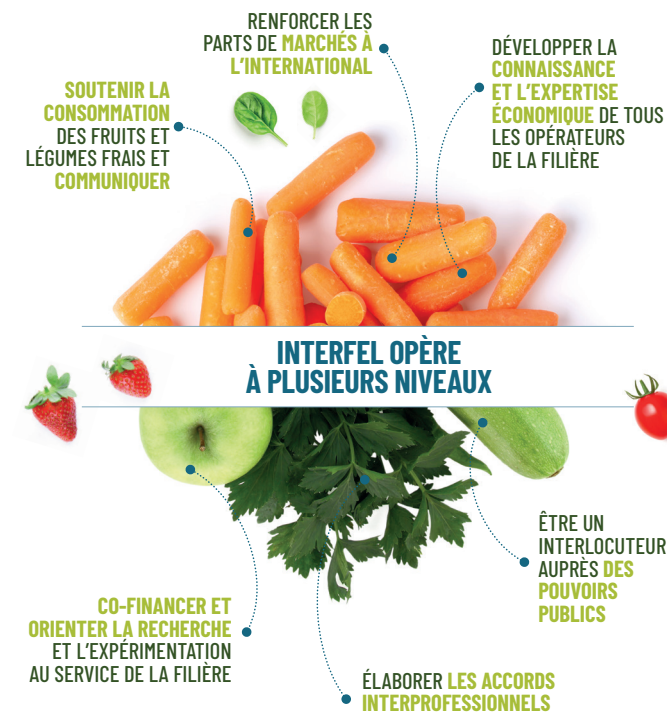
L'Agence pour la recherche et l'information en fruits et légumes : une interface entre scientifiques, société civile et professionnels des fruits et légumes.

#### CTIFL

Le Centre technique interprofessionnel des fruits et légumes : recherche et développement au service des métiers de la filière des fruits et légumes frais

## À PROPOS D'INTERFEL, L'interprofession des fruits et légumes frais

Créée en 1976, Interfel a pour mission de **soutenir, valoriser et promouvoir l'activité économique de l'ensemble de ses opérateurs et de défendre leurs intérêts auprès des pouvoirs publics, dans le respect de l'intérêt général.** Notre interprofession, l'une des plus longues, orchestre la filière fruits et légumes dans toute sa diversité. Toutes les fonctions sont représentées : production, coopération, gouvernance économique, expédition, importation, exportation, commerce de gros, distribution (grandes surfaces, commerces spécialisés et restauration collective).



## À PROPOS D'INTERFEL OCCITANIE

Créé fin 2024, le Comité régional d'INTERFEL Occitanie constitue un maillon essentiel de la structuration de la filière fruits et légumes frais en Occitanie, au plus proche des acteurs de terrain. **En fédérant les acteurs du territoire, en dialoguant avec les institutions et en portant des actions concrètes auprès des professionnels comme du grand public, il contribue à donner une visibilité accrue aux métiers, aux savoir-faire et aux enjeux de la filière fruits et légumes frais à l'échelle régionale.**

## LES MEMBRES D'INTERFEL

### COLLÈGE AMONT

Producteurs, organisations de producteurs, coopératives

**FNPF**, Fédération nationale des producteurs de fruits

**LÉGUMES DE FRANCE**, Fédération nationale des producteurs de légumes

**FELCOOP**, Fédération française de la coopération fruitière, légumière et horticole

**GEFEL**, Gouvernance économique des fruits et légumes

**COORDINATION RURALE CONFÉDÉRATION PAYSANNE**

### COLLÈGE AVAL

Expéditeurs, exportateurs, importateurs, grossistes, primeurs, grande distribution et restauration collective

**ANEEFEL**, Association nationale des expéditeurs et exportateurs de fruits et légumes

**CSIF**, Chambre syndicale des importateurs français de fruits et légumes frais

**SNIFL**, Syndicat national des importateurs / exportateurs de fruits et légumes

**UNCGFL**, Union nationale du commerce de gros en fruits et légumes

**SAVEURS COMMERCE**, Fédération nationale des commerces alimentaires spécialisés de proximité

**FCD**, Fédération des entreprises du commerce et de la distribution

**FCA**, Fédération du Commerce Coopératif et Associé - collège alimentaire

**RESTAU'CO**, Réseau de restauration collective en gestion directe

**SNRC**, Syndicat national de la restauration concédée