

ÉDITION 2024



# LA FILIÈRE DES FRUITS ET LÉGUMES FRAIS EN ÎLE-DE-FRANCE

## Les dates clés d'INTERFEL

1976

Création d'Interfel et reconnaissance du statut d'interprofession agricole au sens du code rural

1996

Interfel est reconnue par l'Union Européenne

2013

L'OCM (Organisation Commune de Marché) permet désormais d'intégrer les activités de recherche et d'expérimentation dans les missions des organisations professionnelles.

2019

Création des premiers Comités régionaux d'Interfel

## Les membres de l'interprofession nationale

### COLLÈGE AMONT



#### FNPF

Fédération nationale des producteurs de fruits



#### LÉGUMES DE FRANCE

Fédération nationale des producteurs de légumes



#### FELCOOP

Fédération française de la coopération fruitière, légumière et horticole



#### GEFEL

Gouvernance économique des fruits et légumes



#### COORDINATION RURALE



#### CONFÉDÉRATION PAYSANNE

### COLLÈGE AVAL



#### ANEEFEL

Association nationale des expéditeurs et exportateurs de fruits et légumes



#### CSIF

Chambre syndicale des importateurs français de fruits et légumes frais



#### SNIFL

Syndicat national des importateurs / exportateurs de fruits et légumes



#### UNCGFL

Union nationale du commerce de gros en fruits et légumes



#### SAVEURS COMMERCE

Fédération nationale des commerces alimentaires spécialisés de proximité



#### FCD

Fédération des entreprises du commerce et de la distribution



#### FCA

Fédération du Commerce Coopératif et Associé – collège alimentaire



#### RESTAU'CO

Réseau de restauration collective en gestion directe



#### SNRC

Syndicat national de la restauration concédée

## Les grandes missions d'Interfel

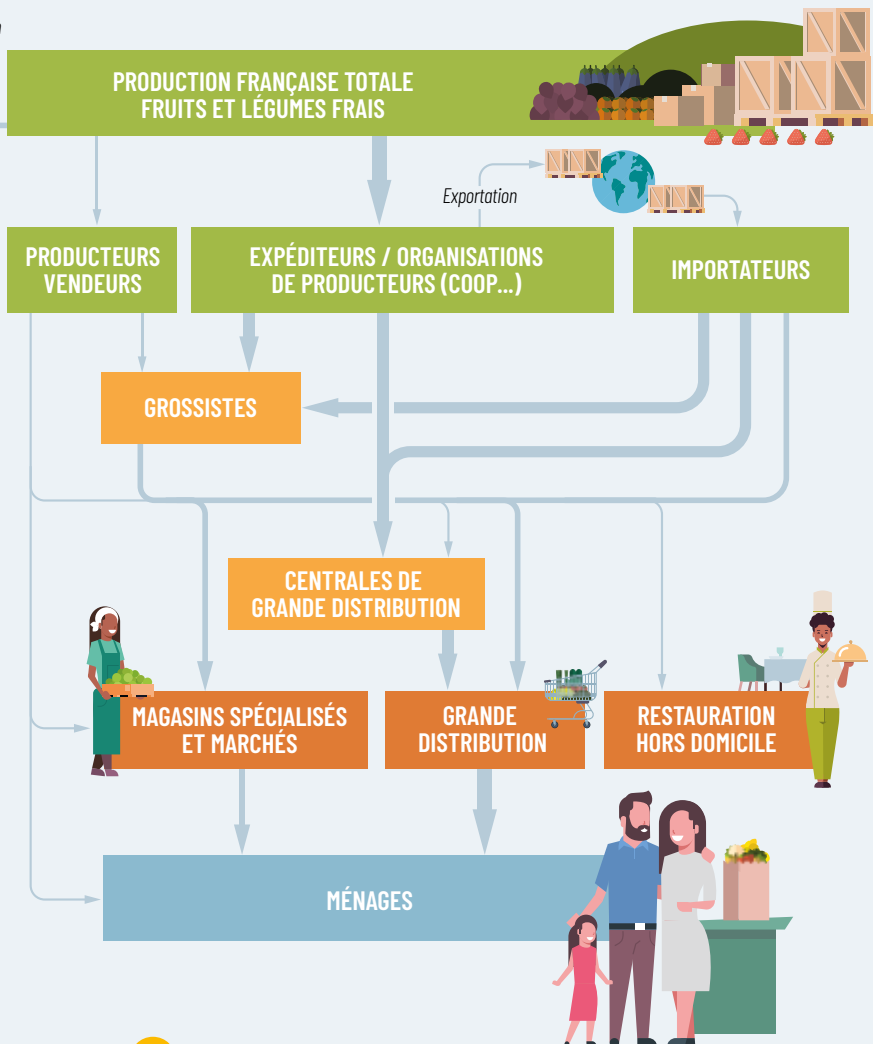
**L'interprofession a pour objectif principal de soutenir et développer la consommation des fruits et légumes frais.**

- en agissant sur des enjeux communs à tous les maillons de la filière
- en mettant en œuvre des stratégies et en créant un environnement favorable à l'activité économique des entreprises de la filière.

Les principaux domaines de compétences d'INTERFEL :

- La connaissance et l'intelligence économique
- Les accords interprofessionnels
- La communication
- La recherche et l'expérimentation
- L'action interprofessionnelle à l'international

Transformation



**INTERFEL**

**APRIFEL**

L'Agence pour la recherche et l'information en fruits et légumes : une interface entre scientifiques, société civile et professionnels des fruits et légumes.

**CTIFL**

Le Centre technique interprofessionnel des fruits et légumes : recherche et développement au service des métiers de la filière des fruits et légumes frais

# COMITÉ RÉGIONAL D'INTERFEL

## ÎLE-DE-FRANCE

**Créé le 14 février 2019 sous l'impulsion des professionnels de la filière fruits et légumes frais du territoire, le Comité régional d'Interfel Île-de-France fédère tous les métiers de la filière, à savoir :**

- les producteurs de fruits et légumes frais
- les importateurs-introducteurs
- les expéditeurs- exportateurs
- les grossistes
- les distributeurs (grandes surfaces, primeurs spécialisés...)
- la restauration collective

### Les 3 ambitions du Comité régional d'Interfel Île-de-France

# 1

Développer les interactions entre les entreprises de la filière des fruits et légumes frais sur le territoire

# 2

Valoriser les compétences et les savoir-faire professionnels de l'ensemble des maillons de la filière des fruits et légumes frais

# 3

Représenter la filière des fruits et légumes frais et porter les visions collectives définies en Île-de-France

Nos actions s'inscrivent pleinement dans le plan filière national d'Interfel en faveur des fruits et légumes frais, qui vise à atteindre

## 5 portions

de fruits et légumes frais par jour et par personne conformément au PNNS



## 50 %

de la commercialisation de fruits et légumes issus d'exploitations engagées dans la certification environnementale (en valeur)

## 25 %

de la commercialisation des fruits et légumes frais sous signes de qualité et d'origine dont Bio d'ici 5 ans (en valeur)



## 50 %

de l'approvisionnement de produits de qualité et d'origine en restauration collective, dont au moins 20% de produits bio à partir de janvier 2022 (loi EGALIM)

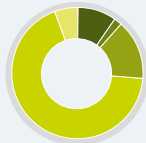
## Les fruits et légumes frais, une filière bien implantée dans la région



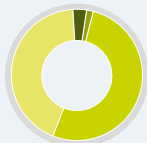
27 300  
emplois (ETP)

Effectifs dédiés à l'activité fruits et légumes

18 600  
entreprises



● Production ● Expédition ● Gros/Import  
● Distribution ● Restauration collective



4,7 milliards d'euros  
de chiffre d'affaire au stade de la consommation



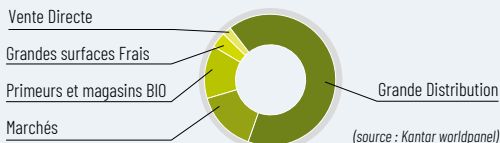
12,3 millions de franciliens  
soit 18 % de la population française

9 milliards  
de repas/an  
(hors tourisme)



dont 650 millions  
servis par la  
restauration collective

### Répartition des lieux d'achats fruits et légumes



194 Kg  
de fruits et légumes consommés  
par ménage francilien et par an  
(source : Kantar world panel, hors pommes de terre)

# LES CHIFFRES CLÉS DE LA RÉGION ÎLE-DE-FRANCE

## Consommation de fruits et légumes frais

962 000 tonnes

1<sup>ère</sup> région en terme de consommation

9 500 points de vente  
tout format confondu

Marché d'Intérêt National de Rungis :  
plus grand marché de fruits et légumes frais en Europe  
(Volume annuel moyen 1 200 000 tonnes de fruits et légumes)

1<sup>ère</sup> région productrice de persil et de cresson  
et dans les premières en salades et oignons blancs



## Production des fruits et légumes frais

120 500 tonnes

0,5 %  
de la production française de fruits



Pommes, poires  
représentent  
91 %  
des volumes de fruits  
produits en région

1,5 %  
de la production française de légumes



Salades, oignons, persil, haricots verts  
et tomates représentent  
53 %  
de la production régionale  
de légumes





# LES ACTIONS D'INTERFEL EN ÎLE-DE-FRANCE

Pour soutenir les acteurs valorisant la consommation des fruits et légumes frais. Remise des prix aux lauréats régionaux du concours des Talents des Fruits et Légumes.



Pour faire connaître les acteurs de la filière en organisant des visites chez les professionnels. Visite du Min de Rungis (carreau des producteurs, grossistes, importateurs, expéditeurs et l'antenne du CTIFL).



Pour accompagner des projets permettant de développer la consommation de fruits et légumes frais auprès des collectivités territoriales et structures porteuses de projets alimentaires (Région Île-de-France, Départements, Communes, PAT...).

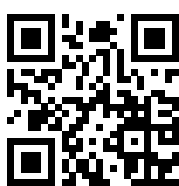


# LES OUTILS D'INTERFEL DISPONIBLES

Soucieux d'accompagner les entreprises de la filière des fruits et légumes frais et les collectivités, Interfel met à votre disposition des outils dédiés.



Le guide des recommandations d'Interfel pour l'achat public des fruits et légumes frais



Le guide des fruits et légumes en Restauration Hors Domicile (RHD)



Le guide des fruits et légumes Bio



Des menus végétariens pour chaque saison



Infographie des transports des fruits et légumes frais

Infographie sur le local et les circuits courts sur les fruits et légumes frais



Et d'autres guides encore sur [www.interfel.com](http://www.interfel.com)

## 3 ENJEUX PARTAGÉS PAR LES PROFESSIONNELS

Parce que nourrir plus de 12,3 millions de franciliens en fruits et légumes frais est un défi majeur, les actions du Comité Interfel Île-de-France sont guidées par 3 enjeux primordiaux

# 1

Valoriser les actions de tous les acteurs de la filière des fruits et légumes en Île-de-France

# 2

Développer la production de fruits et légumes frais en Île-de-France pour répondre aux attentes des Franciliens

# 3

Encourager les actions des pouvoirs publics et collectivités d'Île-de-France en faveur de l'accroissement de la consommation des fruits et légumes frais



Film du Comité Interfel Île-de-France pour plus d'informations

De nombreuses actions à mettre en place en Île-de-France.

**VOUS ÊTES INTÉRESSÉ ? CONTACTEZ NOUS !**



**COMITÉ RÉGIONAL D'INTERFEL ÎLE-DE-FRANCE**

**Corinne PRADES-TALOUARN,**  
*Déléguée Régionale*


Maison des Fruits et Légumes - 97 boulevard Péreire - 75017 PARIS  
Port : +33(0)6 29 16 61 27 - Mail : [comiteregionalidf@interfel.com](mailto:comiteregionalidf@interfel.com)

[www.interfel.com](http://www.interfel.com) - [www.lesfruitsetlegumesfrais.com](http://www.lesfruitsetlegumesfrais.com)

 Comité Interfel Île-de-France

 Interfel

 @Interfel / @FruitsLegumesFR

 @lesfruitsetlegumesfrais