

Conférence de presse INTERFEL - CTIFL - APRIFEL

Mardi 23 janvier 2024



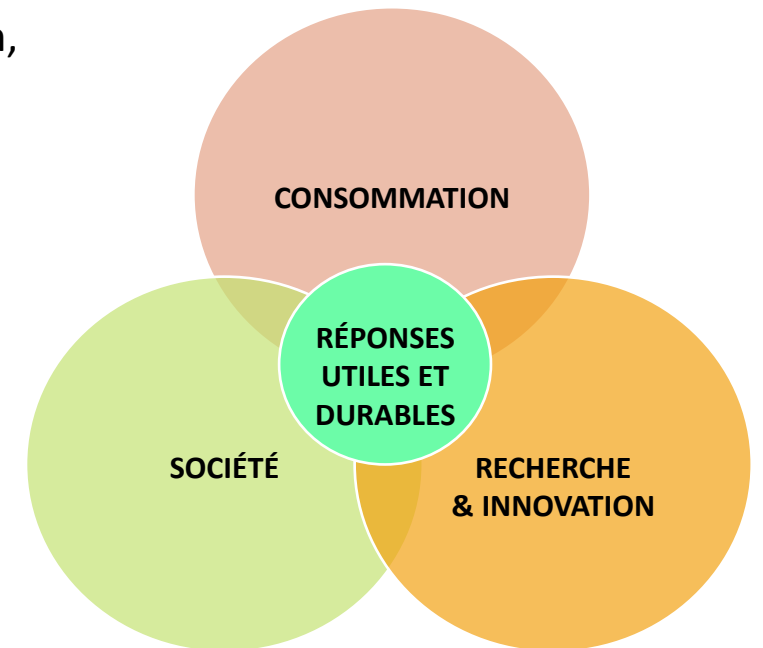
Un séminaire stratégique qui fixe le cap !

VERS LES 400G DE SANTÉ ET DE PLAISIR POUR TOUS LES FRANÇAIS

« Faire vivre un collectif riche et complémentaire, motivé par le dialogue, la confiance, l'exigence et l'imagination, avec un objectif commun : agir pour augmenter la consommation et la production quotidiennes et durables des fruits et légumes frais sur le territoire français ».

Derrière le « pourquoi Interfel », il y a le comment nous opérons :

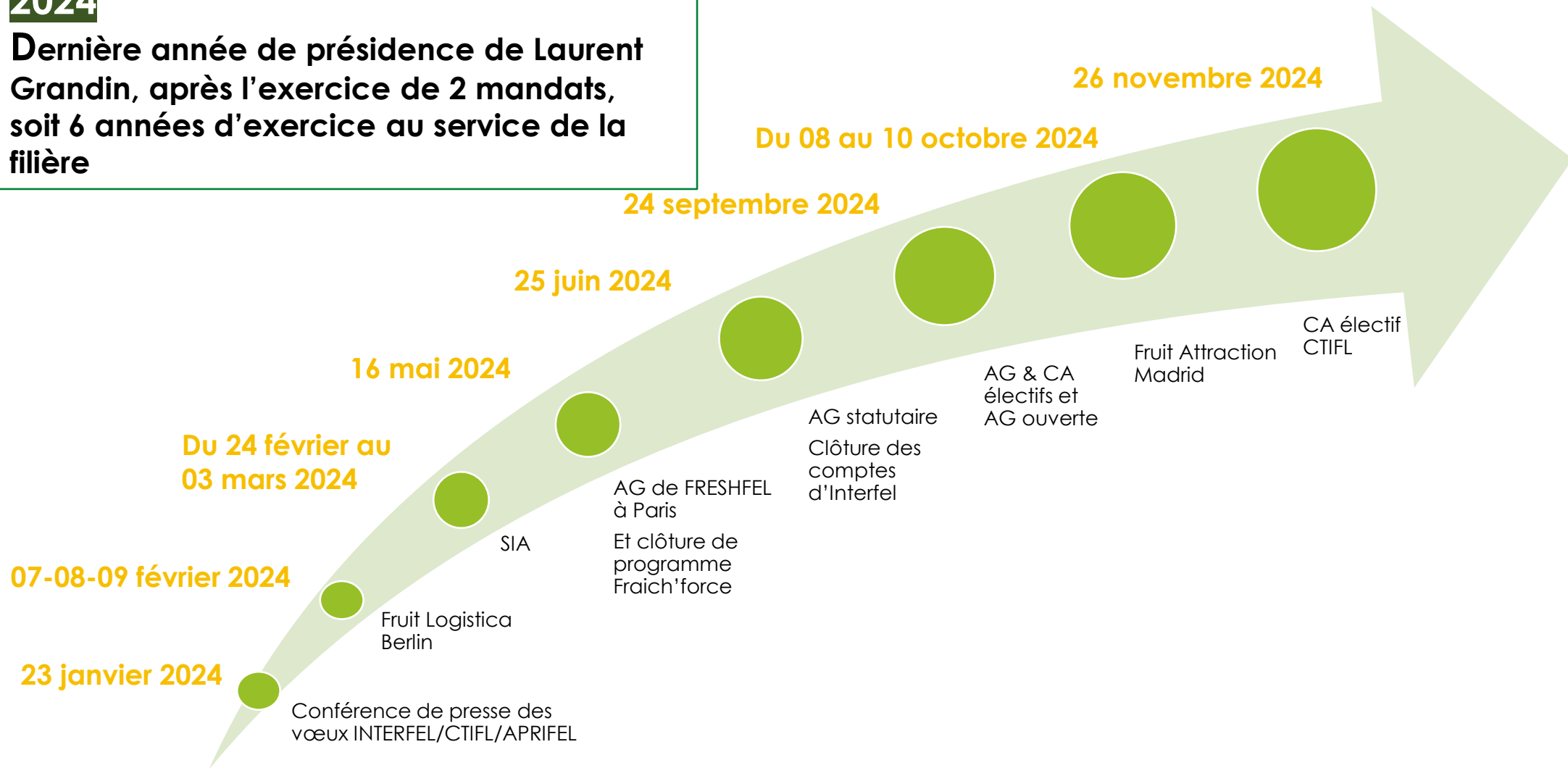
- Un collectif qui parie sur **la solidarité, le consensus** et la fabrication d'accords porteurs de **valeur ajoutée et de revenus** pour chacun,
- Un collectif qui **pense aujourd'hui et demain dans une logique** Protectrice d'un **juste équilibre** et d'**intérêts partagés** par tous,
- Un collectif qui produit de **l'intelligence opérationnelle** à travers des **dispositifs performants** et accessibles à tous,
- Un collectif qui par **sa diversité, sa responsabilité et sa représentativité** agit comme un **levier d'influence et d'autorité** aussi bien vers les Politiques que le Grand Public.



Les grandes échéances 2024

2024

Dernière année de présidence de Laurent Grandin, après l'exercice de 2 mandats, soit 6 années d'exercice au service de la filière



Retour sur l'année 2023 QUEL BILAN POUR LA FILIERE ?



Conso Fruits et légumes en 2023 :

Un arbitrage des consommateurs, la tendance se confirme

Le comportement d'achat des Français

- Malgré un contexte économique compliqué, une taille de clientèle préservée & une fréquence d'achat stable
- ... Mais un panier moyen d'achat en volume en recul (-3%) qui s'explique par des effets d'offre et d'arbitrages dans un contexte d'inflation globale.



La stratégie adaptative du consommateur se poursuit en 2023 :

- ➔ **Un glissement de gamme**
- ➔ Une « **déconsommation** » en volume (moins de quantités achetées par acte)
- ➔ Une **diversification des circuits de distribution fréquentés**
- ➔ Une **accélération de la déstructuration des instants de repas**

- 3%
Achats
en volume (Kg)
2023/2022

Et dans le budget alimentaire ?

Focus produits : des effets résiduels liés à la sécheresse

Un maintien des achats en valeur par rapport à 2022, en lien avec la hausse du prix moyen payé à l'achat.

+ 2%
Achats en
valeur (€)

+ 5%
Prix moyen payé à
l'achat (€/kg)

2024 ENJEUX ET PERSPECTIVES



Plan de souveraineté F&L : calendrier général

Fin septembre
Lancement du
CPRIE (axe C)
et réponse
d'Interfel et
Aprifel aux AAP
du PLFE (axe D)

16 novembre
Retour de FAM sur
les AAP du
programme « Fruits
et Lait à l'école »
(axe D)

30 novembre
Validation
des aides par
la
Commission
européenne

08/12/2023
Copil de l'axe B :
présentation par
INTERFEL du
diagnostic
logistique filière

14 septembre
Copil de l'axe D
+ rdv ministre

11 octobre
Envoi d'un courrier
au ministre de
l'Agriculture sur les
attendus du PSFL



23 novembre
Task force F&L
axe A

12 décembre
Comité inter filières
« phytos » (axe A)

< 31/12/2023
Publication des 5
AAP
« agroéquipements
» de l'axe B, à partir
du 21 décembre
2023

Plateforme « aides et financements » : pour identifier
les dispositifs rattachés au PSFL

<https://www.interfel.com/services/aides-et-financements/>



2024 : Plan de souveraineté F&L

Le Plan de Souveraineté

- Un plan annoncé au SIA 2023 par Marc Fesneau : une reconnaissance affirmée de la filière par ailleurs devenue politique prioritaire du gouvernement.
- Objectif : regagner en compétitivité et en souveraineté sur le territoire national tout en restant ouvert aux échanges
- Approcher, à l'horizon 2035, des **60%** de taux d'approvisionnement national comme les autres grands pays européens du bassin méditerranéen, contre **50%** actuellement.
- Un enjeu crucial pour notre filière, assurer la sécurité alimentaire sur notre territoire dans un contexte mondial incertain.



2024 : Plan de souveraineté F&L

■ Un des 4 axes prioritaires : la protection des cultures (AMI publié fin 2023)

- La lutte contre *Drosophila Suzukii*,
- La gestion des adventices
- Suivies rapidement en 2024 du lancement d'actions contre les pucerons et insectes piqueurs puis les maladies et les mouches des fruits et légumes.



■ 2ème axe : les Agro-équipements, rénovation des vergers, serres et irrigation.

■ Ouverture de 5 guichets fin 2023 avec une enveloppe globale de 100 M€

- Solutions innovantes pour les serres (30 M€), ouvert le 21 décembre ;
- Solutions innovantes pour les vergers (agroéquipements et plants) (30 M€), le 27 décembre ;
- Autres solutions innovantes pour les filières de fruits et légumes (20 M€), le 3 janvier ;
- Solutions innovantes d'irrigation (France métropolitaine) (10 M€), le 9 janvier ;
- Solutions innovantes pour les territoires d'outre-mer (10 M€), le 11 janvier.

100 M€ fléchés sur
l'investissement productif et des
fonds mobilisés pour la R&E

5 appels à projet dédiés aux
agroéquipements F&L et un AMI
pour l'expérimentation de
solutions alternatives aux
pesticides

2024 : Plan de souveraineté F&L

- **3^{ème} axe** : Recherche appliquée pour améliorer la compétitivité de la filière : pour gagner les 10%.
- **4^{ème} axe** : Dynamisation de la consommation avec des fonds via le Programme Fruits et lait à l'école
 - En attente de soutiens pour dynamiser la communication des F&L



Dotation de 1,7 M€
Programme F&L à l'école
Interfel et Aprifel pour la communication du programme et les actions pédagogiques

2024 : Interdiction des emballages

Le point sur

- Un règlement européen en cours : **notre priorité, disposer de règles harmonisées au niveau UE pour éviter les distorsions de concurrence.**
- **Une opposition ferme aux règles de subsidiarité qui permettraient de maintenir les dispositions nationales. Un marché unique une seule règle.**
- Pleinement engagés dans la sortie du plastique mais une demande de temps compatible avec les solutions techniques et les réalités économiques.
- Un effort et des investissements considérables (plusieurs dizaines de M€)
- Produits ayant fait de plus ou moins grandes avancées dans la transition vers les emballages sans plastique
 - **Fruits** : kiwi, pomme et poire, clémentine, citron
 - **Légumes** : tomate, oignon, ail, échalote, aubergine, courgette, melon, 70% poivron, 50% champignon, 40% poireau, 10% carotte.

Evolution positive, les entreprises ont fortement investi dans cette transition : A 1 an de la mise en place de la loi, **près d'1 produit sur 2 avait fait le chemin de sortie du plastique, contre 0 à 5% en 2019.**

Deux tiers
Des fruits et légumes sont vendus en vrac

Plusieurs 10aines de M€
Investissement de la filière pour la transition

47%
Des préemballages de F&L concernés par la loi ont déjà disparu



Programme fruits et lait à l'école

- **Nécessité de simplifier ce programme** pour cause de complexité administrative
- Sous l'impulsion des professionnels de la filière et l'appui du ministre et des services, nous sommes passés d'une consommation la plus basse d'Europe à un niveau significativement plus élevé.
- Cette consommation permet à la fois **d'augmenter la place des fruits & légumes frais dans l'offre de restauration des établissements**, mais également **d'accompagner la montée en gamme voulue par les EGAlim**.
- **Objectif** : doubler la consommation en 2024.
- **Interfel et Aprifel** ont été choisis pour déployer ce programme (Communication pour Interfel & Soutien pédagogique Aprifel)

Le programme « Lait et Fruits à l'Ecole » de l'Union européenne **consiste en l'octroi d'une aide financière pour la distribution de fruits et légumes, de lait et de certains produits laitiers aux élèves dans les établissements scolaires.**



Aprifel : nutrition, consommation, santé...

En 2023 :

- 1 publication scientifique dans des revues à comité de lecture
- Tenue de la 9^e édition des conférences EGEA : 150 conférenciers sur 3 jours sur le rôle indispensable des F&L dans des systèmes alimentaires durables

Avec :

- Des Actes publiés scientifiquement (en cours)
- Un réseau dédié à l'approche « One Health et F&L »
- Une future édition en 2026



Mais aussi, un développement fort des actions d'information auprès des professionnels de santé, du grand public (C'est bon à savoir), mais aussi des enseignants et des enfants avec le dispositif « Les fruits et légumes au tableau »

Aprifel en 2024

- « **The good move** » : un programme d'information européen destiné aux jeunes de 18-35 ans sur le manger bouger.
- **ELFE** : une réponse aux mesures pédagogiques du programme Lait et Fruits à l'école. Avec un concours pour les écoles bénéficiaires du programme et des animations « booste ton petit déjeuner ». Objectif : + de 3 000 enseignants et 80 000 écoliers entre février et juillet 2024
- Continuité envers les professionnels de santé :
 - 1 médecin sur 6 sera accompagné avec la campagne « *et si on adoptait le réflexe F&L* ».
 - Signature d'un partenariat avec la MSA pour plus de prévention santé via l'alimentation.
- RDV sur Doctolib cette semaine : + de visibilité pour les F&L !



CTIFL : 2024, année résolutement placée dans l'action

Année charnière

- Un nouveau président à l'automne
- Renouvellement de confiance entre INTERFEL/MASA/CTIFL par la signature d'une nouvelle convention de financement INTERFEL/MASA pour le CTIFL
- Priorisation des attendus ministériels et professionnels :
 - Apporter plus de lisibilité sur nos projets d'expérimentation
 - Transférer aux professionnels des résultats opérants, impactants en cohérence avec le plan de souveraineté alimentaire



CTIFL : 2024, année résolument placée dans l'action

Année de transition

- Nécessité d'engager la transition du modèle des ITA
- Le CTIFL en charge de définir la feuille de route de l'État en recherche F&L pour 2035



Le CTIFL au cœur des plans filière

- Le CTIFL désigné comme l'animateur, le coordinateur du PSFL et TF FL du PARSADA
- Réponses aux plans de filière : DS, gestion des adventices, Pucerons et insectes suceurs piqueurs, Grand défi robotique, Maladies, Mouches



AGENDA

Notre Présence au SIA 2024

- Un espace aux couleurs de la campagne « JAMAIS TROP » au sein du Hall 2.2 B017

Avec de nombreux temps forts :

- **Lundi 26 février à 8h30** Révélation du baromètre de confiance des F&L 2023
 - **Mercredi 28 février à 8h30** : Sondage exclusif sur la consommation de F&L en Europe « Consommation de fruits et légumes en Europe : regard croisé sur l'évolution des pratiques et des contraintes pour le consommateur en France, Espagne Italie, Allemagne et Pays-Bas ».
- Un dossier de presse vous sera envoyé avant le salon

31 janvier : Lancement du Comité régional PACA

Des professionnels engagés sur les territoires

Lancement officiel du sixième comité

Une bonne dynamique sur les territoires & un complément indispensable au bon fonctionnement de l'interprofession.



Conclusion & questions