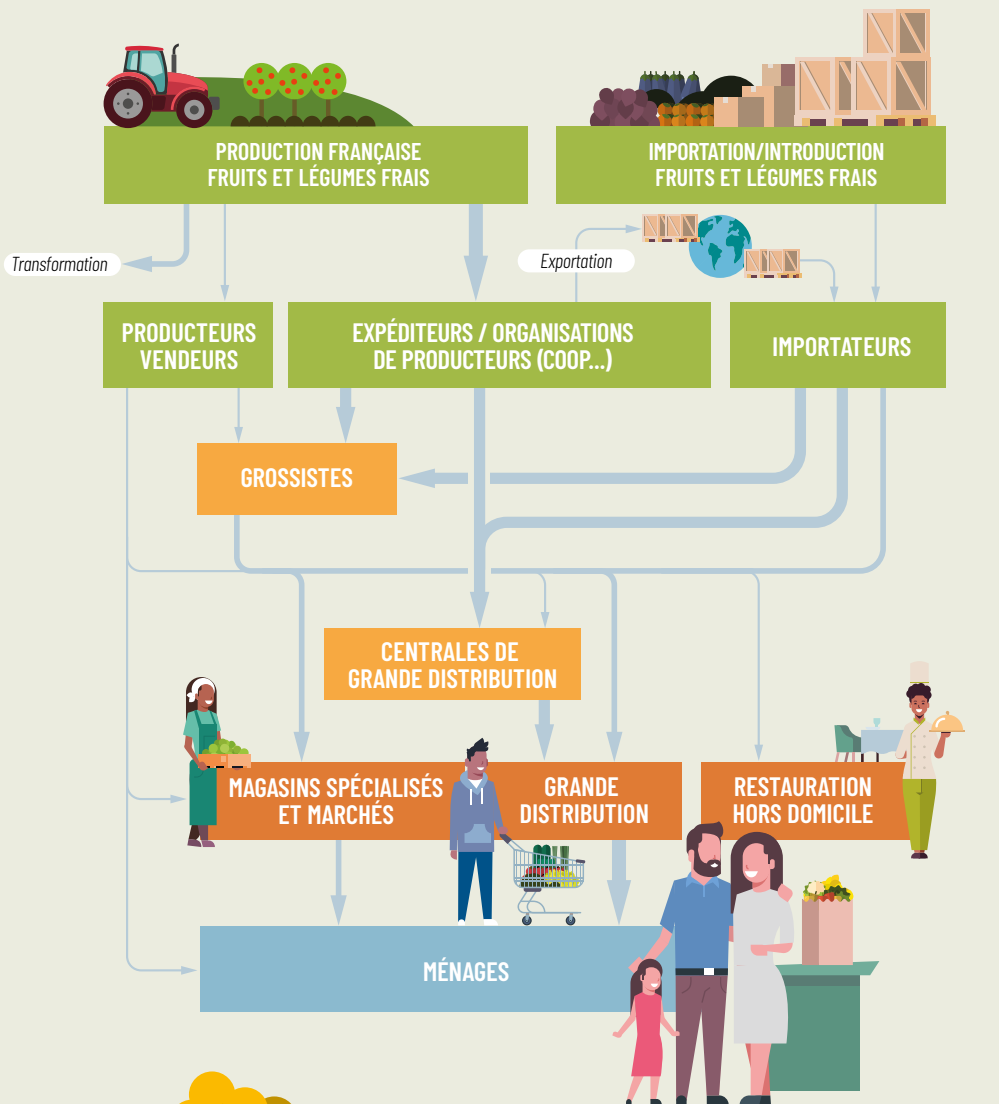


ÉDITION 2026



# LA FILIÈRE DES FRUITS ET LÉGUMES FRAIS EN NOUVELLE AQUITAINE



## INTERFEL

## APRIFEL

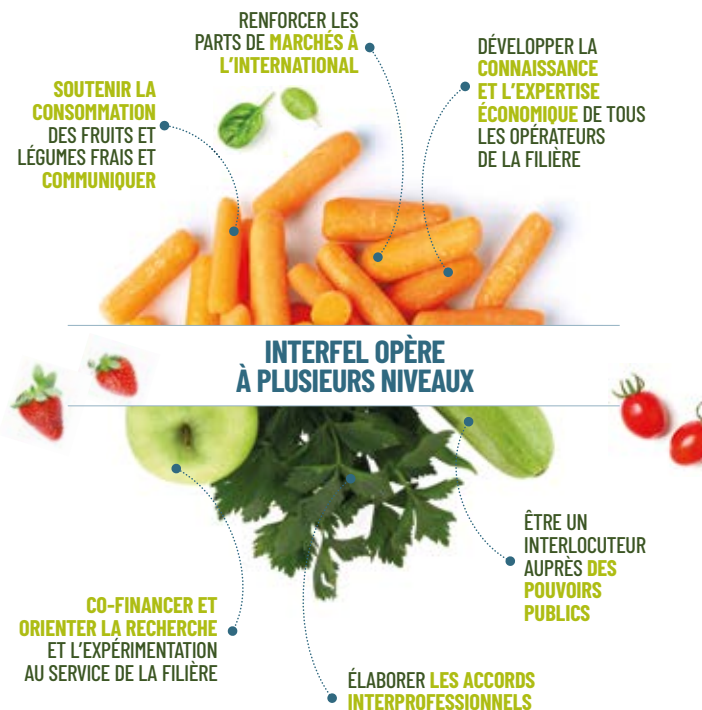
L'Agence pour la recherche et l'information en fruits et légumes : une interface entre scientifiques, société civile et professionnels des fruits et légumes.

## CTIFL

Le Centre technique interprofessionnel des fruits et légumes : recherche et développement au service des métiers de la filière des fruits et légumes frais

## À PROPOS D'INTERFEL, L'interprofession des fruits et légumes frais

Créée en 1976, Interfel a pour mission de **soutenir, valoriser et promouvoir l'activité économique de l'ensemble de ses opérateurs et de défendre leurs intérêts auprès des pouvoirs publics, dans le respect de l'intérêt général.** Notre interprofession, l'une des plus longues, orchestre la filière fruits et légumes dans toute sa diversité. Toutes les fonctions sont représentées : production, coopération, gouvernance économique, expédition, importation, exportation, commerce de gros, distribution (grandes surfaces, commerces spécialisés et restauration collective).



## À PROPOS D'INTERFEL NOUVELLE-AQUITAINE

Créé en 2020, le Comité régional d'INTERFEL Nouvelle-Aquitaine constitue un maillon essentiel de la structuration de la filière fruits et légumes frais à l'échelle de la Nouvelle-Aquitaine. En fédérant les acteurs du territoire, en dialoguant avec les institutions et en portant des actions concrètes auprès des professionnels comme du grand public, **il contribue à donner une visibilité accrue aux métiers, aux savoir-faire et aux enjeux de la filière fruits et légumes frais à l'échelle régionale.**

## LES MEMBRES D'INTERFEL

### COLLÈGE AMONT

Producteurs, organisations de producteurs, coopératives

**FNPF**, Fédération nationale des producteurs de fruits

**LÉGUMES DE FRANCE**, Fédération nationale des producteurs de légumes

**FELCOOP**, Fédération française de la coopération fruitière, légumière et horticole

**GEFEL**, Gouvernance économique des fruits et légumes

**COORDINATION RURALE**  
**CONFÉDÉRATION PAYSANNE**

### COLLÈGE AVAL

Expéditeurs, exportateurs, importateurs, grossistes, primeurs, grande distribution et restauration collective

**ANEEFEL**, Association nationale des expéditeurs et exportateurs de fruits et légumes

**CSIF**, Chambre syndicale des importateurs français de fruits et légumes frais

**SNIFL**, Syndicat national des importateurs / exportateurs de fruits et légumes

**UNCGFL**, Union nationale du commerce de gros en fruits et légumes

**SAVEURS COMMERCE**, Fédération nationale des commerces alimentaires spécialisés de proximité

**FCD**, Fédération des entreprises du commerce et de la distribution

**FCA**, Fédération du Commerce Coopératif et Associé - collège alimentaire

**RESTAU'CO**, Réseau de restauration collective en gestion directe

**SNRC**, Syndicat national de la restauration concédée



La campagne  
de communication  
grand public  
"Les fruits et légumes  
frais, c'est jamais trop"

Interfel déploie et actualise régulièrement de nombreuses ressources opérationnelles,  
à disposition des acteurs de la filière et du grand public : matériel de communication, guides techniques  
et réglementaires, analyses marché, expertises filière, recettes à base de fruits et légumes frais...

## VOUS ÊTES INTÉRESSÉS ?

Plus d'infos sur nos sites internet et nos réseaux sociaux



### COMITÉ RÉGIONAL D'INTERFEL NOUVELLE-AQUITAINE

**Céline GENTY**

*Déléguée Régionale*

MIN de Brienne - 110 quai de Paludate, 33800 BORDEAUX

comiteregionalna@interfel.com // +33(0)6 08 10 68 44

[www.interfel.com](http://www.interfel.com) - [www.lesfruitsetlegumesfrais.com](http://www.lesfruitsetlegumesfrais.com)